

Denominación

Piel sintética de alta calidad apta para todo tipo de uso en interior y exterior (según referencias).

Descripción técnica

Material de alta resistencia con un aspecto de piel en diferentes acabados y con unas cualidades óptimas para múltiples aplicaciones. De fabricación alemana cumple con todas las normas internacionales de producción, uso y respeto al medioambiente más exigentes.

Formato estándar

Ancho: 1.220 mm.

Largo: 2.440/3.660 mm.

Espesores: de 3 a 40 mm (según soporte).

Otros formatos: consulte opciones disponibles.

Soporte

Moldura: MDF, contrachapado, madera, PVC, aluminio.

Plano/panel: aglomerado, MDF, contrachapado, composite, PVC, aluminio, HPL, metacrilato, ABS.

Recubrimiento en 2D y 3D: disponible.

Encolado: PUR y EVA.

Manipulación y mecanizado

Corte y fresado

Canteado y moldurado

Barnizado y lacado

Impresión digital y serigrafía

Curvado en función del soporte

Mecanizado para absorción acústica

Integración de iluminación LED

Gama de versiones de color

KH1001: 21 versiones. KH1002: 4 versiones.

KH1003: 25 versiones. KH1004: 8 versiones.

KH1005: 8 versiones. KH1006: 2 versiones.

KH1007: 20 versiones. KH1008: 7 versiones.

KH1009: 5 versiones. KH1010: 12 versiones.

KH1011: 9 versiones. KH1012: 8 versiones.

KH1013: 5 versiones. KH1014: 10 versiones.

Características técnicas destacables

Según diseño cumple las más estrictas normas internacionales en los siguientes apartados:

- Resistencia a la abrasión (DIN EN ISO 5470-2)
- Resistencia a la llama (EN 1021-1+2, BS5852-0+1)
- Uso sanitario (DIN EN ISO 10993-5+10)
- Uso en mobiliario infantil (DIN EN 71-3)
- Resistencia a la exposición a la luz solar (DIN EN ISO105-B02)

Campos de uso habituales

Locales comerciales (restaurantes, hoteles...).

Espacios públicos (auditorios, salas...).

Edificios de uso sanitario (clínicas, geriátricos, guarderías...).

Viviendas y uso residencial de todo tipo.

Habilitación naval y transporte (IMO FTFC P8).

Observaciones

Es posible la limpieza con agua y jabones neutros de todas las manchas más habituales en los ambientes de uso. La piel sintética aporta un mayor grado de exclusividad en decoración al poderse **combinar el mismo diseño con cualquier elemento tapizado**, butacas, sofás, sillones, taburetes, etc. Por otra parte únicamente usamos piel sintética de la más alta calidad del mercado siendo incluso mucho más resistente al uso y desgaste que la piel natural. Más de 100 diseños disponibles.

DESIGNATION

High quality synthetic leather suitable for all kinds of indoor and outdoor use (as references).

TECHNICAL DESCRIPTION

High strength material with leather look in different finishes and optimum qualities for multiple applications. German manufacturing accomplish most strict international standards of production, use and environment.

STANDARD SIZE

Width: 1,220 mm

Length: 2,440/3,660 mm

Thickness: 3 to 40 mm (depending on the support)

Other sizes: Ask us for options

SUPPORTS

Molding: MDF, Plywood, Wood, PVC, Aluminum

Board: Chipboard, MDF, Plywood, Composite, PVC, Aluminum, HPL, methacrylate, ABS

Coating 2D and 3D: Available

Glue: PUR

HANDLING AND PROCESSING

Cutting and milling

Edging and molding

Digital printing and screen printing

Curving depending on the support

Machining for sound absorption

Integration of LED lighting

GAMA DE VERSIONES DE COLOR

KH1001: available in 21 color versions

KH1002: available in 4 color versions

KH1003: available in 25 color versions

KH1004: available in 8 color versions

KH1005: available in 8 color versions

KH1006: available in 2 color versions

KH1007: available in 20 color versions

KH1008: available in 7 color versions

KH1009: available in 5 color versions

KH1010: available in 12 color versions

KH1011: available in 9 color versions

H1012: available in 8 color versions

KH1013: available in 5 color versions

KH1014: available in 10 color versions

OUTSTANDING TECHNICAL SPECIFICATIONS

By design meets the highest international standards in the following sections:

- Abrasion Resistance (DIN EN ISO 5470-2)
- Flame resistance (EN 1021-1+2)
- Health use (DIN EN ISO 10993-5 +10)
- Use in children's furniture (DIN EN 71-3)
- Resistance to exposure to sunlight (DIN EN ISO105-B02)

USUAL FIELD APPLICATION

Commercial spaces (restaurants, hotels, ...)

Public spaces (auditoriums, halls ...)

Sanitary buildings (clinics, nursing homes, day care centers, ...)

Housing and residential of all kinds

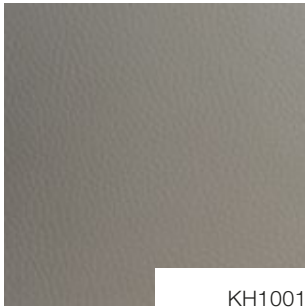
Enable for naval and transport (IMO FTFC P8)

COMMENTS

Is possible to Clean with water and mild soaps of all common stains in usage environments.

Synthetic leather gives a greater degree of exclusivity because is possible **to combine decor the same design with any upholstered item**, chairs, sofas, stools, etc.

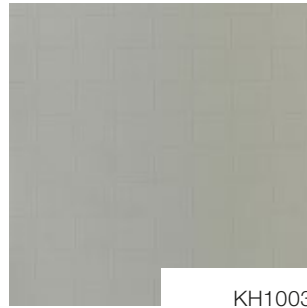
Furthermore we use only synthetic leather of the highest quality on the market being even more resistant to wear and tear than the natural leather. More than 100 designs available.



KH1001



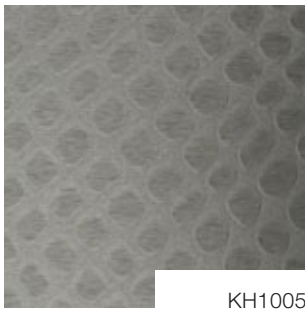
KH1002



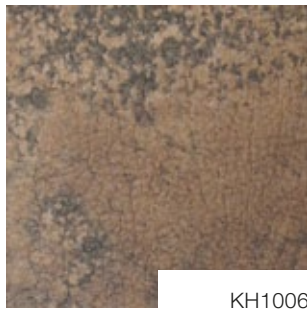
KH1003



KH1004



KH1005



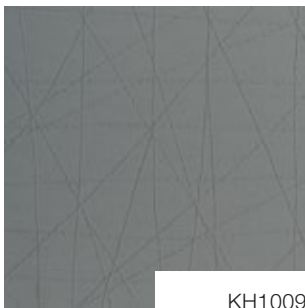
KH1006



KH1007



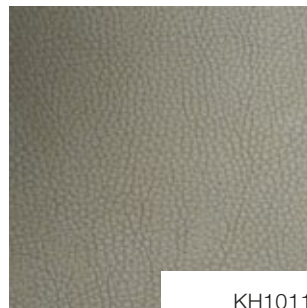
KH1008



KH1009



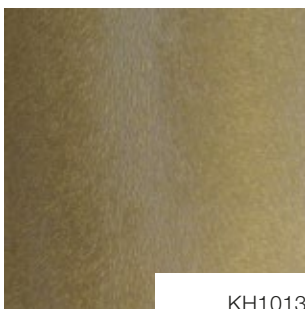
KH1010



KH1011



KH1012



KH1013



KH1014



KH1015



KH1016