



## SUPERFICIES DECORATIVAS HI-TECH DECORATIVE SURFACES HI-TECH

### Denominación

Superficies decorativas con amplia variedad de efectos y texturas, múltiples opciones de colores y acabados.

### Descripción técnica

Material decorativo para todo tipo de aplicaciones: mobiliario, contract, pared, escaparate... Cumple con todas las normas internacionales de producción, uso y respeto al medioambiente más exigentes.

### Formato estándar

Ancho: 1.000 mm.

Largo: 2.600 mm.

Espesores: de 3 a 40 mm (según soporte).

Otros formatos: consulte opciones disponibles.

### Soporte

Plano/panel: aglomerado, MDF, contrachapado, Composite, PVC, aluminio, HPL, metacrilato, ABS.

Encolado: PUR y EVA.

### Manipulación y mecanizado

Corte y fresado

Cantado y moldurado

Barnizado y lacado

Impresión digital y serigrafía

Curvado en función del soporte

Mecanizado para absorción acústica

Integración de iluminación LED

### Gama de versiones de color

Según diseños puede estar disponibles opciones de acabado y color. Otros diseños también pueden ser suministrados.

Consúltenos para más información al respecto.

### Características técnicas destacables

Según diseño cumple las más estrictas normas internacionales en los siguientes apartados:

- Resistencia a la abrasión (DIN EN ISO 5470-2)
- Resistencia a la llama (EN 1021-1+2)
- Resistencia a la exposición a la luz solar (ISO105-B02)

### Campos de uso habituales

Locales comerciales (restaurantes, hoteles...).

Espacios públicos (auditorios, salas...).

Edificios de uso sanitario (Clínicas, geriátricos, guarderías...).

Viviendas y uso residencial de todo tipo.

### Observaciones

Estos acabados pueden ser combinados entre elementos con diferentes comportamientos para combinar tapizados, paredes y mobiliario.

### DESIGNATION

Decorative surfaces with wide range of effects and textures, multiple colors, and finishes.

### DESCRIPCIÓN TÉCNICA

Decorative material for all types of applications: furniture, contract, walls ... accomplish most strict international standards of production, use and environment.

### STANDARD SIZE

Width: 1,000 mm

Length: 2,600 mm

Thickness: 3 to 40 mm (depending on the support)

Other sizes: Ask us for options

### SUPPORTS

Molding: Not Available

Board: Chipboard, MDF, Plywood, Composite, PVC, Aluminio, HPL, methacrylate, ABS

Coating 2D and 3D: Not Available

Glue: PUR and EVA

### HANDLING AND PROCESSING

Cutting and milling

Edging and molding

Varnishing and lacquering

Digital printing and screen printing

Curving depending on the support

Machining for sound absorption

Integration of LED lighting

### CONFIGURATIONS OF COLOR

Apart from the options available in the catalog there are other possibilities of finishes, consult us for more information.

### OUTSTANDING TECHNICAL SPECIFICATIONS

By design meets the highest international standards in the following sections:

- Abrasion Resistance (DIN EN ISO 5470-2)
- Flame resistance (EN 1021-1+2)
- Resistance to exposure to sunlight (DIN EN ISO105-B02)

### USUAL FIELD APPLICATION

Commercial spaces (restaurants, hotels, ...)

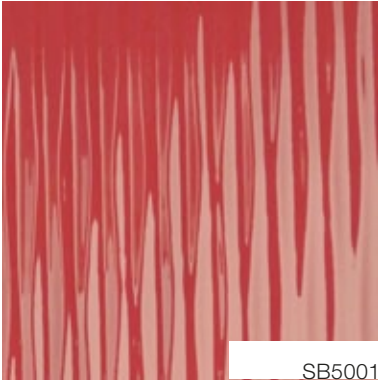
Public spaces (auditoriums, halls ...)

Sanitary buildings (clinics, nursing homes, day care centers, ...)

Housing and residential of all kinds

### COMMENTS

These finishes can be combined with items with different behaviors to match upholstery, walls and furniture.



SB5001



SB5002



SB5003



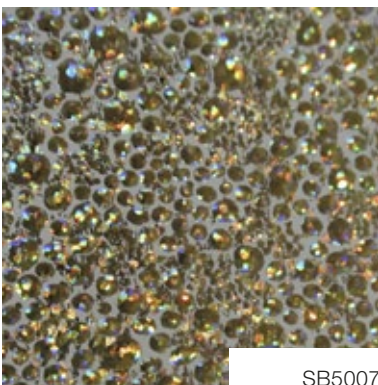
SB5004



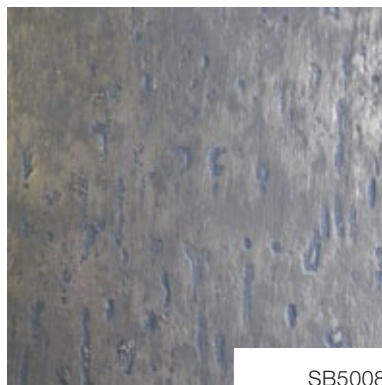
SB5005



SB5006



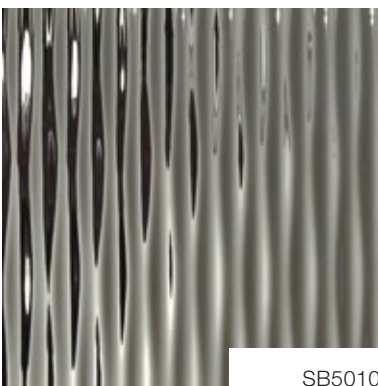
SB5007



SB5008



SB5009



SB5010