



### Denominación

Corcho natural de alta calidad apta para todo tipo de uso en interior.

### Descripción técnica

Material de corcho, disponible como superficie continua y como aglomerado. Ambos natural y con la calidez propia del corcho. Cumple con todas las normas internacionales de producción, uso y respeto al medioambiente más exigentes.

### Formato estándar

Ancho: 1.220 mm

Largo: 2.440/3.660 mm

Espesores: de 3 a 40 mm (según soporte)

Otros formatos: consulte opciones disponibles

### Soporte

Moldura: MDF, contrachapado, madera, PVC, aluminio.

Plano/panel: aglomerado, MDF, contrachapado, composite, PVC, aluminio, HPL, metacrilato, ABS

Recubrimiento en 2D y 3D: disponible.

Encolado: PUR.

### Manipulación y mecanizado

Corte y fresado

Canteado y moldurado

Barnizado y lacado

Impresión digital y serigrafía

Curvado en función del soporte

Mecanizado para absorción acústica

Integración de iluminación LED

### Gama de versiones de color

Se pueden realizar otros patrones de impresión sobre el corcho, no duden consultar opciones.

### Características técnicas destacables

Según diseño cumple las más estrictas normas internacionales en los siguientes apartados:

- Resistencia a la abrasión (DIN EN ISO 5470-2)
- Resistencia a la exposición a la luz solar (DIN EN ISO105-B02)

### Campos de uso habituales

Locales comerciales (restaurantes, hoteles...).

Espacios públicos (auditorios, salas...).

Edificios de uso sanitario (clínicas, geriátricos, guarderías...).

Viviendas y uso residencial de todo tipo.

### Observaciones

Ayuda a aportar una absorción acústica a la vez que usted está empleando un material natural y regenerable.

Los diseños de impresión sobre corcho pueden determinarse según requerimientos del cliente.

El corcho natural se puede procesar y suministrar en varios espesores, no dude en consultarnos.

### DENOMINACIÓN

Natural cork of high quality suitable for all types of indoor use.

### DESCRIPCIÓN TÉCNICA

Natural cork, available as a continuous surface as a chipboard. all natural and with cork natural warmth. accomplish most strict international standards of production, use and environment.

### STANDARD SIZE

Width: 1,220 mm.

Lenght: 2,440/3,660 mm.

Thickness: 3 to 40 mm (depending on the support).

Other sizes: Ask us for options.

### SUPPORTS

Molding: MDF, Plywood, Wood, PVC, Aluminum.

Board: Chipboard, MDF, Plywood, Composite, PVC, Aluminio, HPL, methacrylate, ABS.

Coating 2D and 3D: Available.

Glue: PUR.

### HANDLING AND PROCESSING

Cutting and milling

Edging and molding

Varnishing and lacquering

Digital printing and screen printing

Curving depending on the support

Machining for sound absorption

Integration of LED lighting

### CONFIGURATIONS OF COLOR

Apart from the options available in the catalog there are other possibilities of finishes, consult us for more information.

### OUTSTANDING TECHNICAL SPECIFICATIONS

By design meets the highest international standards in the following sections:

- Abrasion Resistance (DIN EN ISO 5470-2)
- Resistance to exposure to sunlight (DIN EN ISO105-B02)

### USUAL FIELD APPLICATION

Commercial spaces (restaurants, hotels...)

Public spaces (auditoriums, halls...)

Sanitary buildings (clinics, nursing homes, day care centers...)

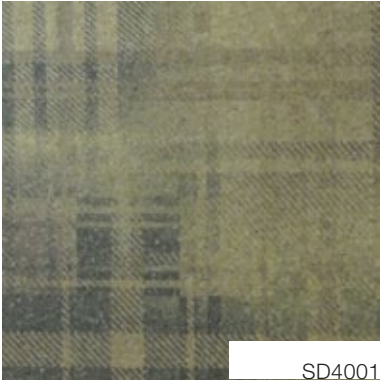
Housing and residential of all kinds

### COMMENTS

Regenerable natural product that provides sound absorption and warmth.

The designs of digital print on cork can be determined according to customer requirements.

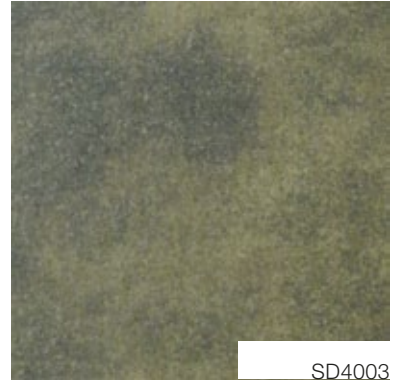
Natural cork can be processed and supplied in various thicknesses, contact us.



SD4001



SD4002



SD4003



SD4004