



### Denominación

Aluminio natural texturado de alta calidad apto para todo tipo de uso en interior y exterior.

### Descripción técnica

Material de alta resistencia de aluminio natural con una textura tipo tejido con cualidades óptimas para múltiples aplicaciones. De fabricación italiana cumple con todas las normas internacionales de producción, uso y respeto al medioambiente más exigentes.

### Formato estándar

Ancho: 1.000 mm.

Largo: 1.000/3.000 mm.

Espesores: de 3 a 40 mm (según soporte).

Otros formatos: consulte opciones disponibles.

### Soporte

Moldura: MDF, contrachapado, madera, PVC, aluminio.

Plano/panel: aglomerado, MDF, Contrachapado, composite, PVC, aluminio, HPL, metacrilato, ABS.

Recubrimiento en 2D y 3D: disponible.

Encolado: PUR.

### Manipulación y mecanizado

Corte y fresado

Canteadado y moldurado

Barnizado y lacado

Impresión digital y serigrafía

Curvado en función del soporte

Mecanizado para absorción acústica

Integración de iluminación LED

### Características técnicas destacables

Según diseño cumple las más estrictas normas internacionales en los siguientes apartados:

- Resistencia a la abrasión (ISO 5470-2)
- Resistencia a la llama (EN 1021-1+2)
- Resistencia a la exposición a la luz solar (ISO105-B02)

### Campos de uso habituales

Locales comerciales (restaurantes, hoteles...)

Espacios públicos (auditorios, salas...)

Edificios de uso sanitario (clínicas, geriátricos, guarderías...)

Viviendas y uso residencial de todo tipo

### Observaciones

Este aluminio presenta múltiples ventajas, por un lado se puede combinar planos y molduras, y asimismo se puede disponer de infinidad de acabados texturizados y multitud de colores anodizados. Muy novedosos y sorprendente.

### DESIGNATION

High quality natural textured aluminum suitable for all types of indoor and outdoor use.

### TECHNICAL DESCRIPTION

High strength aluminum with a fabric texture with optimal properties for multiple applications. Italian manufacturing accomplish most strict international standards of production, use and environment.

### STANDARD SIZE

Width: 1,000 mm

Length: 1,000/3,000 mm

Thickness: 3 to 40 mm (depending on the support)

Other sizes: Ask us for options

### SOPORTE

Molding: MDF, Plywood, Wood, PVC, Aluminum

Board: Chipboard, MDF, Plywood, Composite, PVC, Aluminio, HPL, methacrylate, ABS

Coating 2D and 3D: Available

Glue: PUR

### HANDLING AND PROCESSING

Cutting and milling

Edging and molding

Varnishing and lacquering

Digital printing and screen printing

Curving depending on the support

Machining for sound absorption

Integration of LED lighting

### OUTSTANDING TECHNICAL SPECIFICATIONS

By design meets the highest international standards in the following sections:

- Abrasion Resistance (DIN EN ISO 5470-2)
- Flame resistance (EN 1021-1+2)
- Resistance to exposure to sunlight (DIN EN ISO105-B02)

### USUAL FIELD APPLICATION

Commercial spaces (restaurants, hotels, ...)

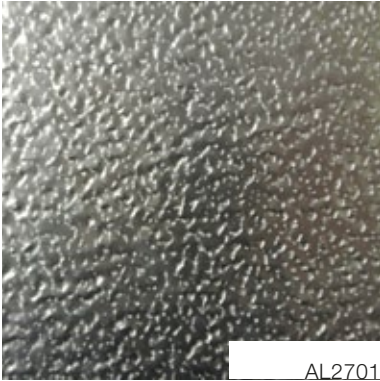
Public spaces (auditoriums, halls ...)

Sanitary buildings (clinics, nursing homes, day care centers, ...)

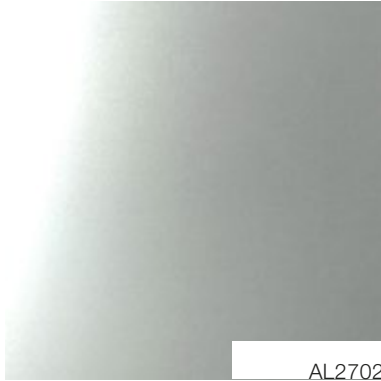
Housing and residential of all kinds

### COMMENTS

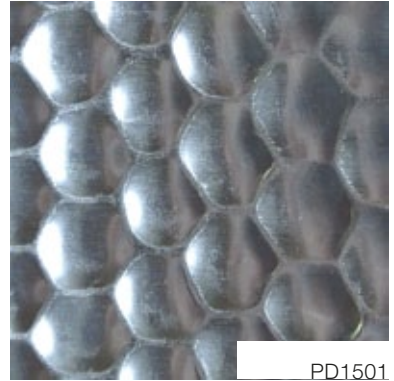
This aluminum has many advantages; firstly it can combine boards and mouldings, and also can have multitude of textured finishes and anodized colors. Very novel and surprising.



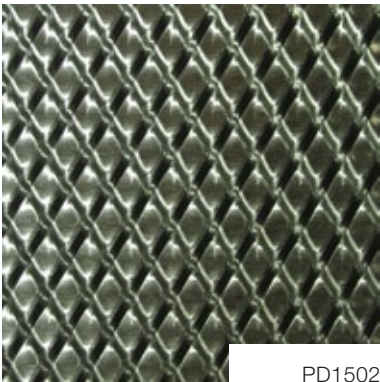
AL2701



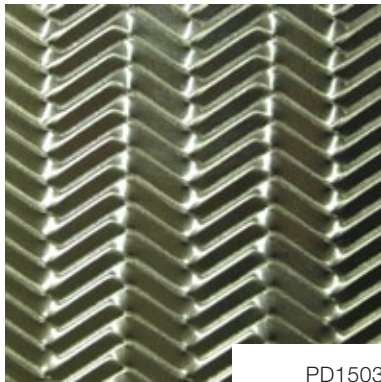
AL2702



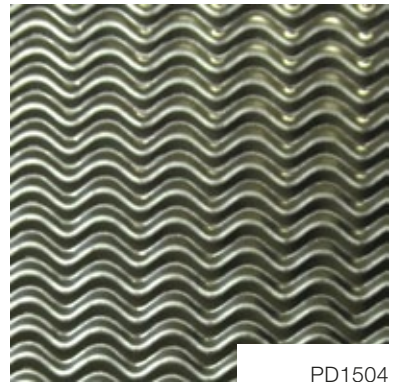
PD1501



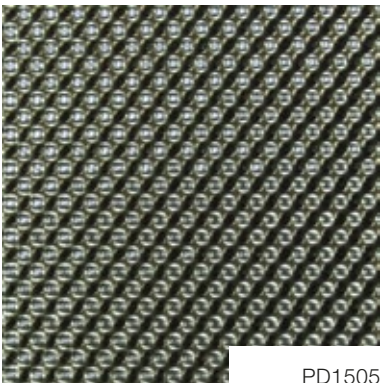
PD1502



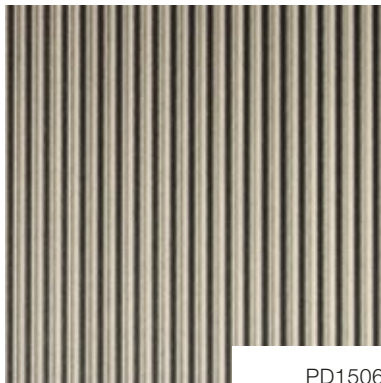
PD1503



PD1504



PD1505



PD1506

Puede consultar otras opciones de diseño, color y acabado en nuestra web [www.aplitecnid.com](http://www.aplitecnid.com)

You can view other design, color and finish options in our webpage [www.aplitecnid.com](http://www.aplitecnid.com)